





Toepassen van de verordening

Algemeen uitgangsprincipe:



- Hergebruik

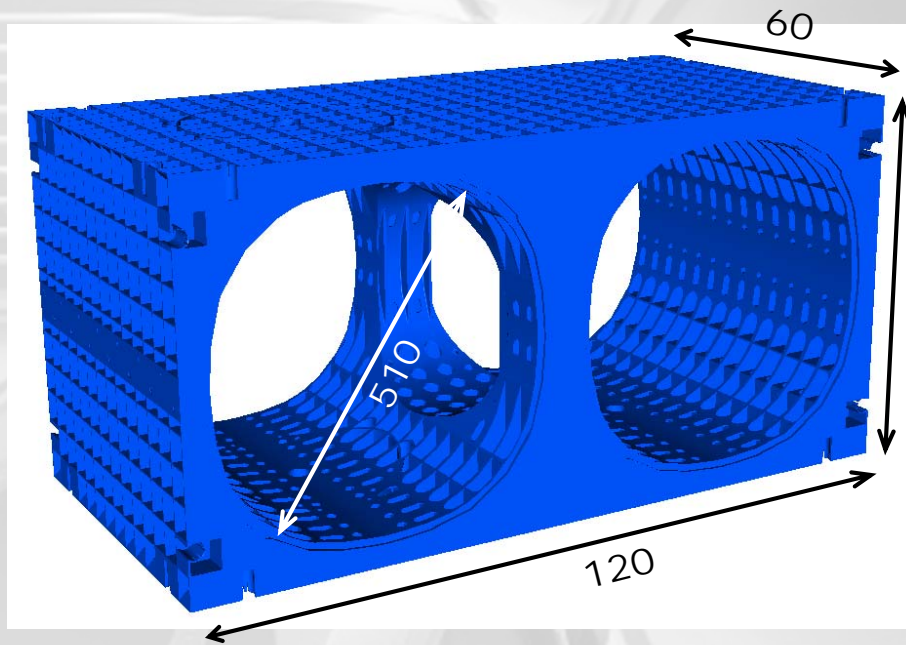


- Infiltreren



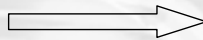
- Bufferen en vertraagd lozen

Afmetingen:





Collectorleiding



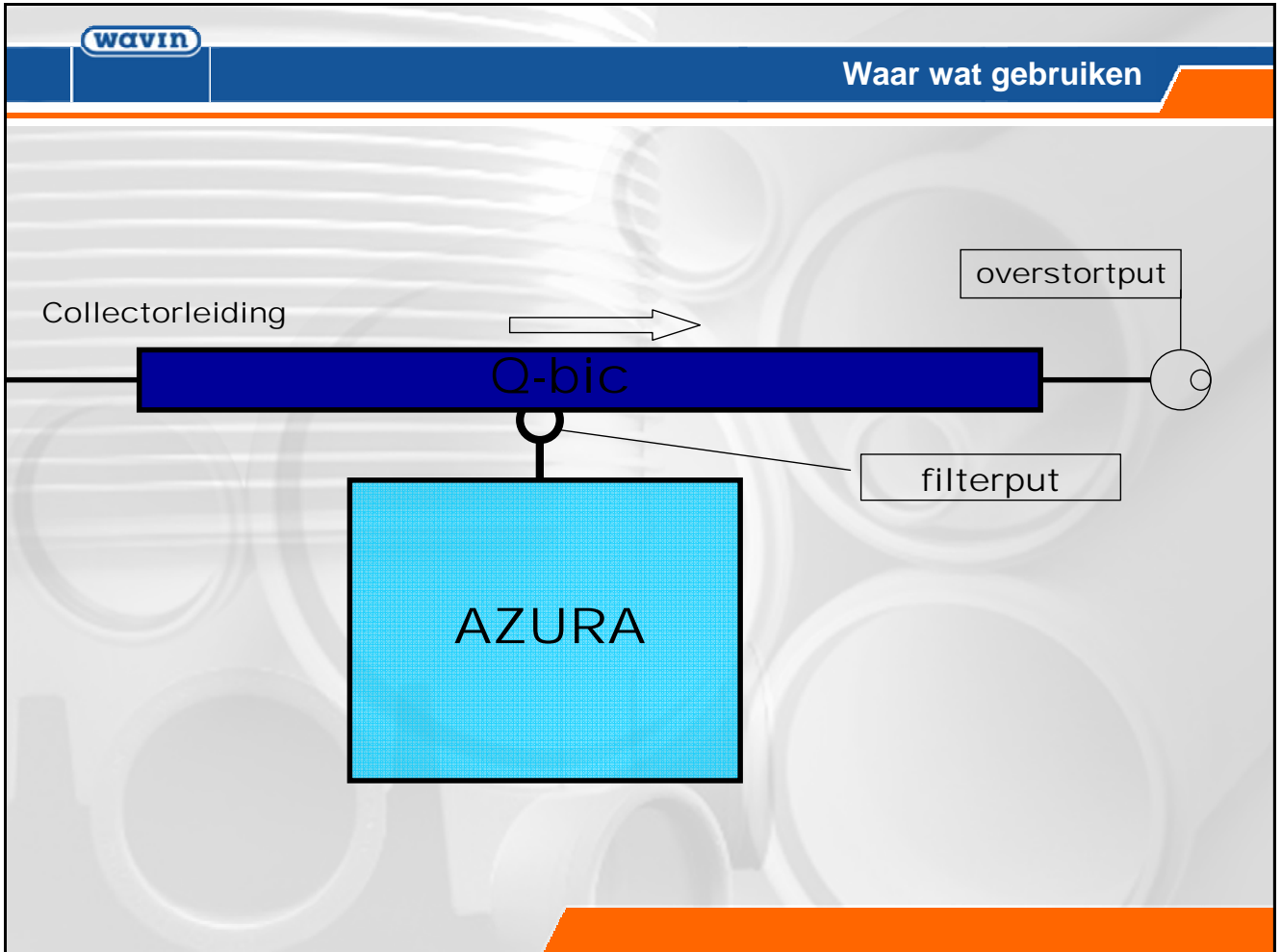
Q-bic

overstortput



filterput

AZURA





PLE bouwen van vriesloods
Bargierstraat 3
8900 Ieper



Gegevens project

- Totale oppervlakte perceel: 17000 m²
- Dakoppervlakte 12796 m²
- Verharde oppervlakte 2131m²

RWA lozing

- Peil openbare riolering -2.15m
- Lozingbeperking: 10 l/s/ha
- 1 aansluiting op riolering voor dit project

Geologisch

- Grondsoort: klei
- Winterwaterpeil -1,20m
- Hoogteverschil terrein 0.95 m

- Klassieke oplossing

- **295lm** diameter 630 aan 0.50%
- Bufferbekken van **379m³**
- Overstort op **-2.50** (aansluiting riolering 2.15)
- bekken van 40cm hoog
 - Bekken 31m x 31m
 - Onderkant bekken **-2.90**
- Omwikkeling met waterdichte folie
- Noodoverlaat en vertraagde lozing pompen

- Bronmaatregel:

- Bufferen van het regenwater dicht bij lozingspunt

- 3 bufferbekkens met vertraagde lozing:

– Bekken 1	144.72m ³	335units	201,0m
– Bekken 2	137.38m ³	318units	2 x 95.4m
– Bekken 3	96.77m ³	224units	134,4m

- Vertraagde lozing in segmenten

- Verdeling van de buffering over het volledige terrein

- Buffersysteem wordt horizontaal geplaatst

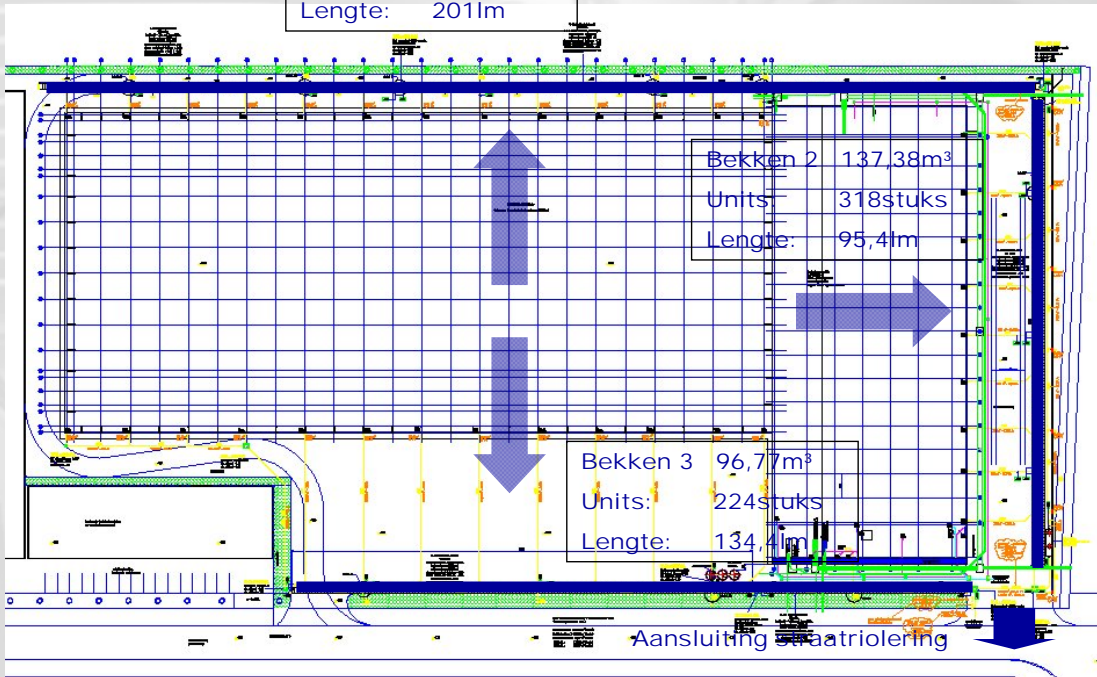
- Gravitaire oplossing

Bekken 1 144,72m³
Units: 335stuks
Lengte: 2011m

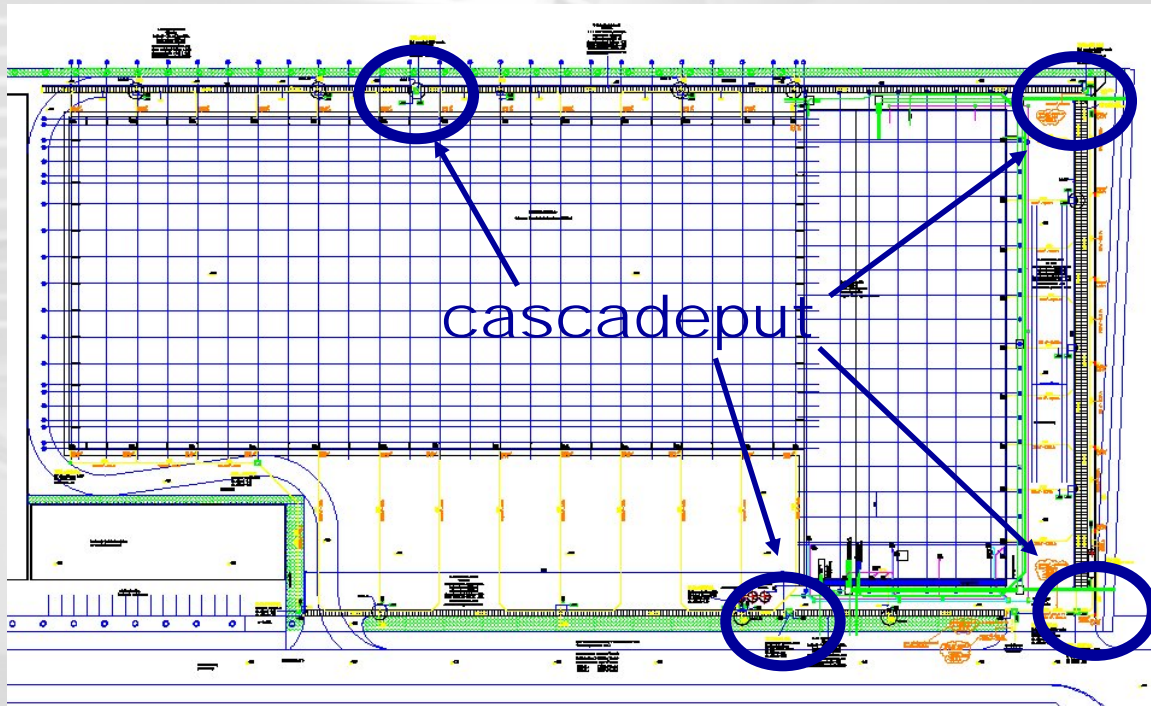
Bekken 2 137,38m³
Units: 318stuks
Lengte: 95,41m

Bekken 3 96,77m³
Units: 224stuks
Lengte: 134,41m

Aansluiting straatriolering

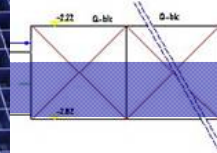
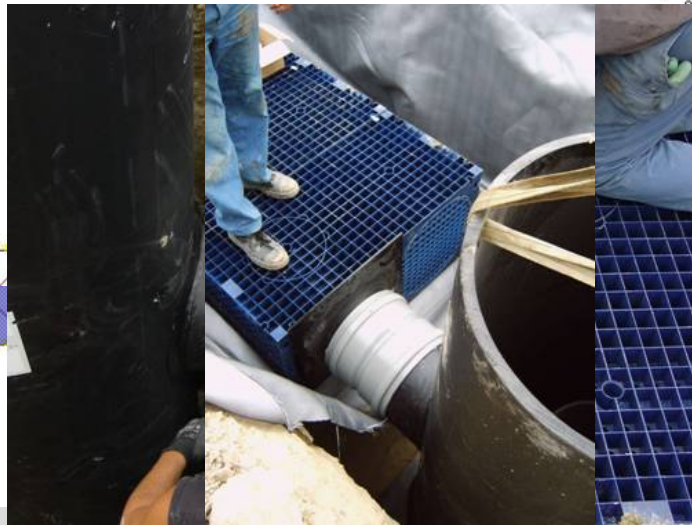
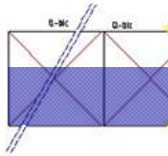


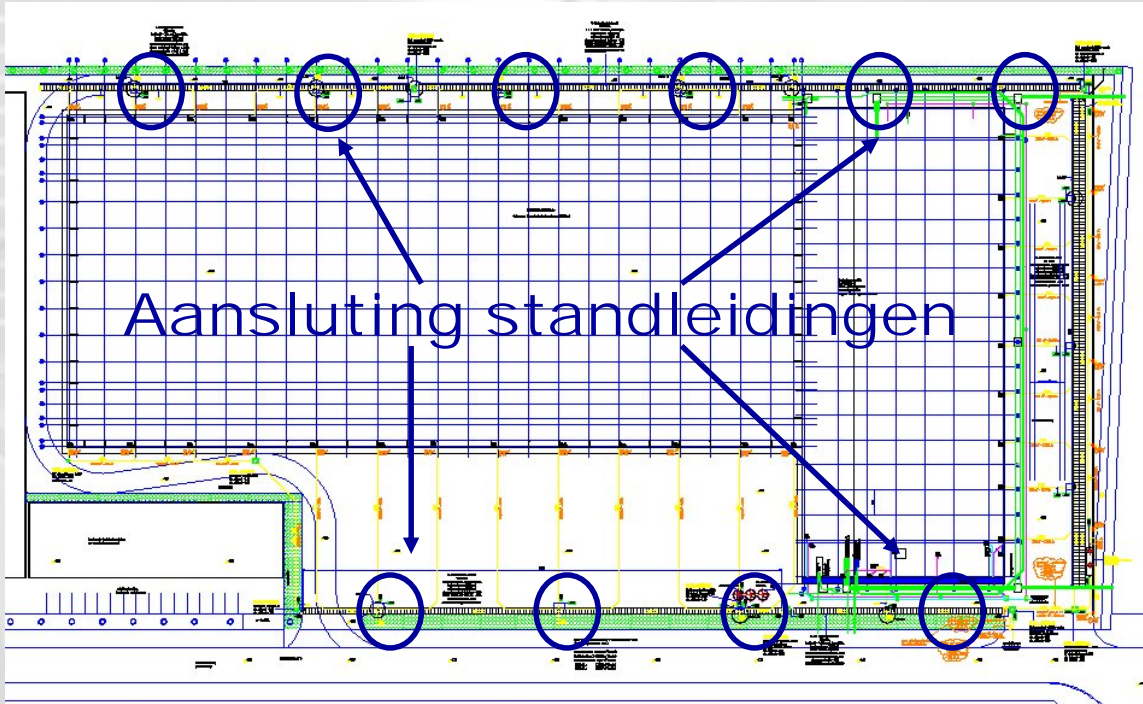




detail E

Hdpe Ø800 met overstort Ø400
restrictieopening
10 cm bezinkruimte





Aansluiting standleidingen

